

LEGENDA:

- Drum
- Construcție
- Gard de plasa
- Limita CADASTRU
- Platforma de beton
- Rigola
- Stalp electric
- Indicator
- Acces
- Cutie retea electrica
- Punct pe gard
- Limita între proprietati

Stalp de iluminat perimetral din teava de otel zincat, echipat cu corp de iluminat e montat pe consola orizontala, si cutie de protectie si legaturi inglobata in stalp
Tablou electric amplasat in incinta constructiei existente
Stalpii de iluminat perimetral sunt alimentati pe un circuit in bucla.
Pcca - Pui control calitatea Apei
RF - Reper fix de nivelment
RT - Reper de tasare
C1 - camin vizitare levigat
- Inierbare

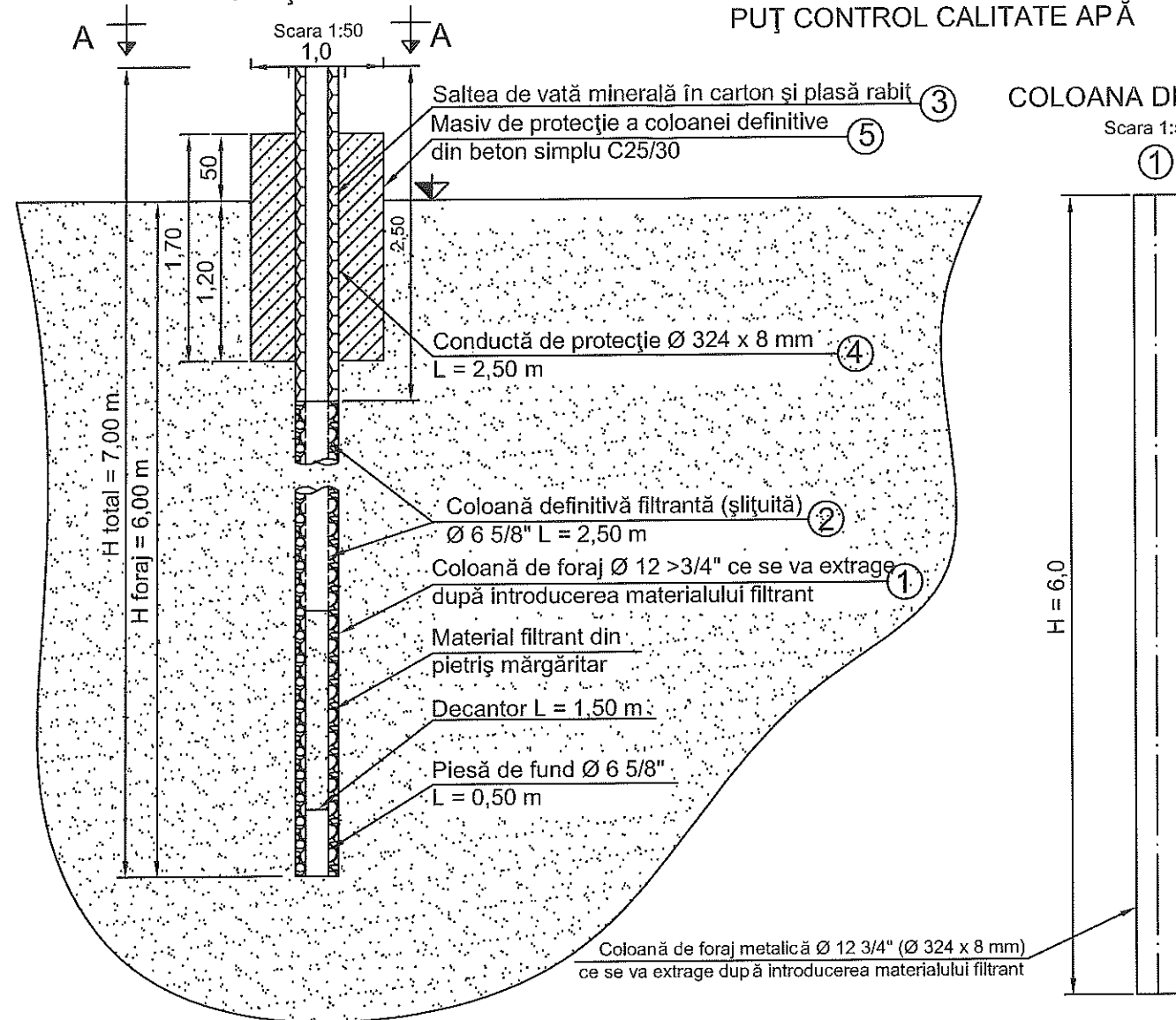
Plan de Situatie SATU NOU anexă la MANUAL DE ÎNTREȚINERE ȘI OPERARE pentru închiderea in situ a depozitelor urbane neconforme VIȘEU DE SUS, TEPLIȚA-Sighetu Marmației, SATU NOU DE JOS-Baia Mare și relocarea depozitelor neconforme SEINI, ROHIA - Târgu Lăpuș și ARINIEȘ - Borșa

REPRODUCEREA, ÎMPRUMUTAREA SAU EXPUNEREA ACESTUI DOCUMENT, PRECUM ȘI TRANSMITEREA INFORMAȚIILOR CONȚINUTE ESTE PERMISĂ NUMAI ÎN CONDIȚIILE STIPULATE ÎN CONTRACT. UTILIZAREA EXTRA CONTRACTUALĂ NECESITĂ ACORDUL SCRIS AL ISPE S.A.

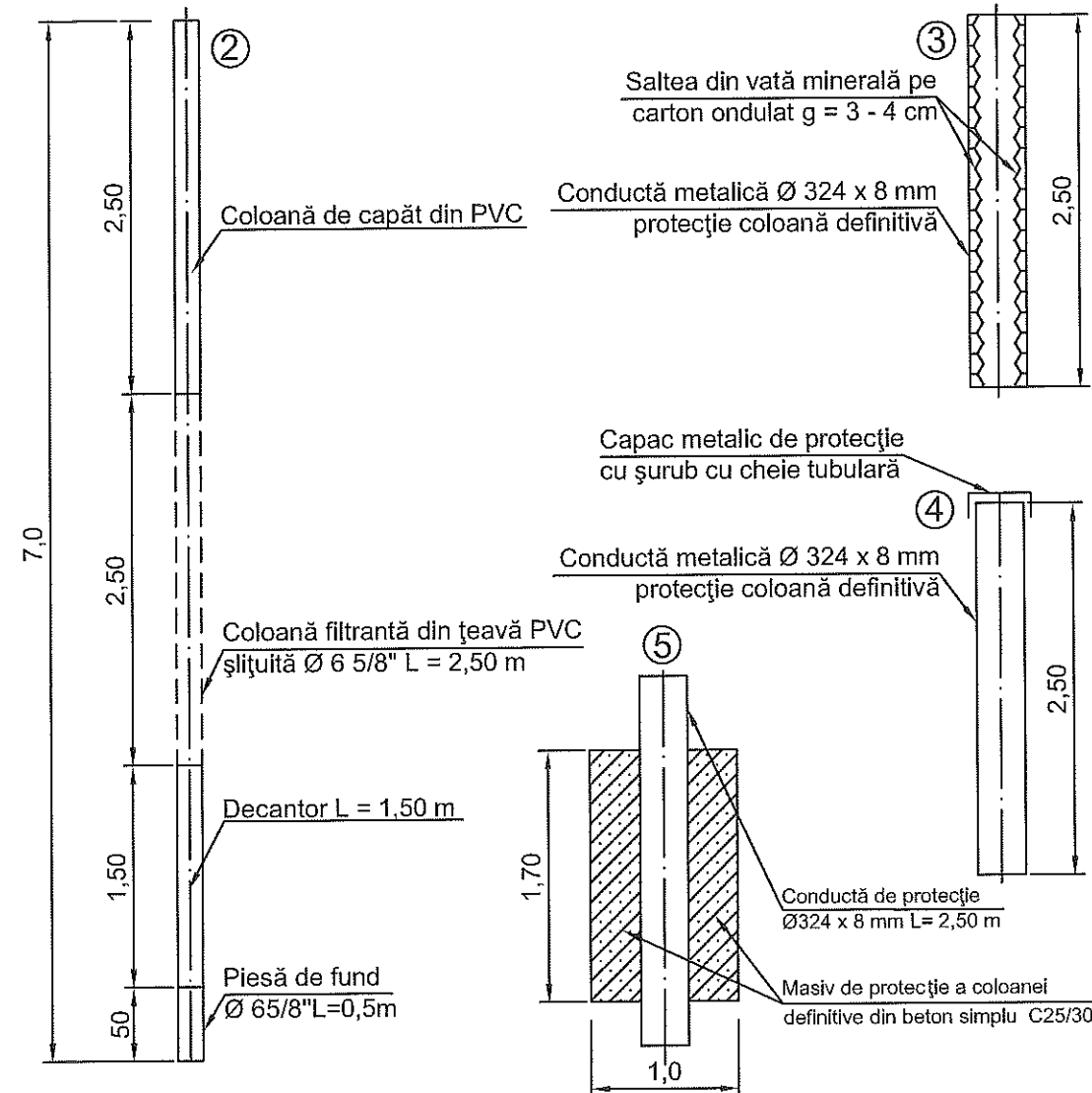
SECȚIUNE 1-1

PUȚ CONTROL CALITATE APĂ

COLOANĂ DEFINITIVĂ

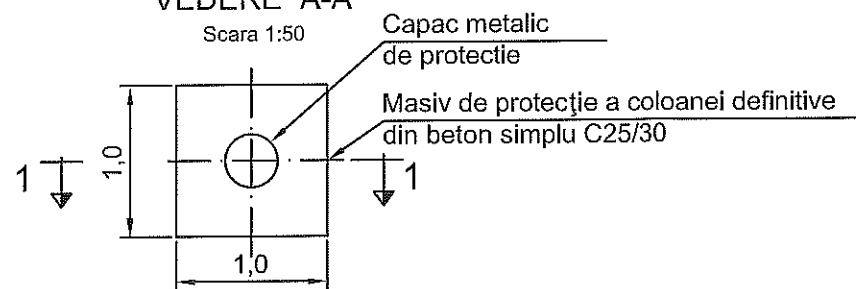


Scara 1:50



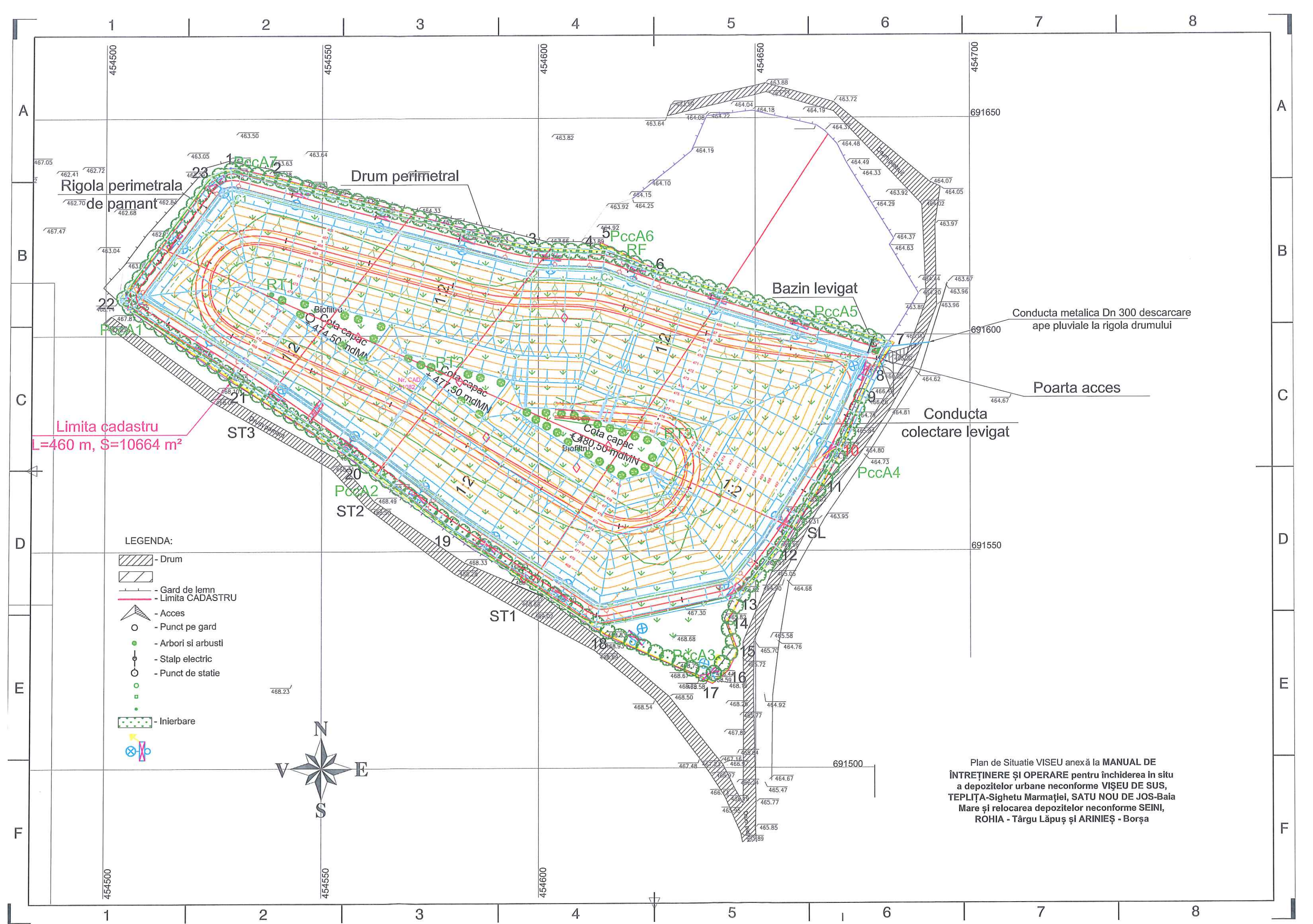
VEDERE A-A

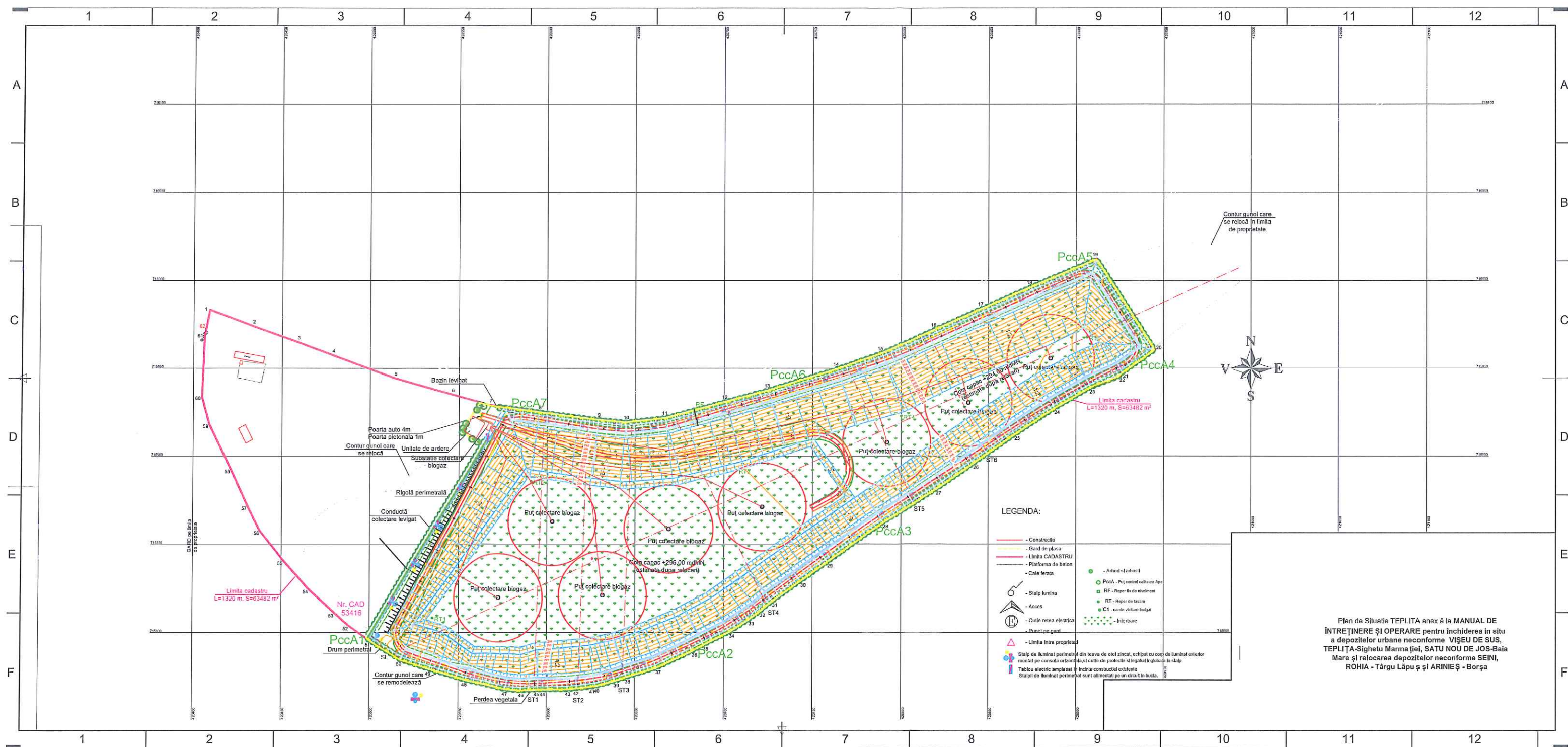
Scara 1:50

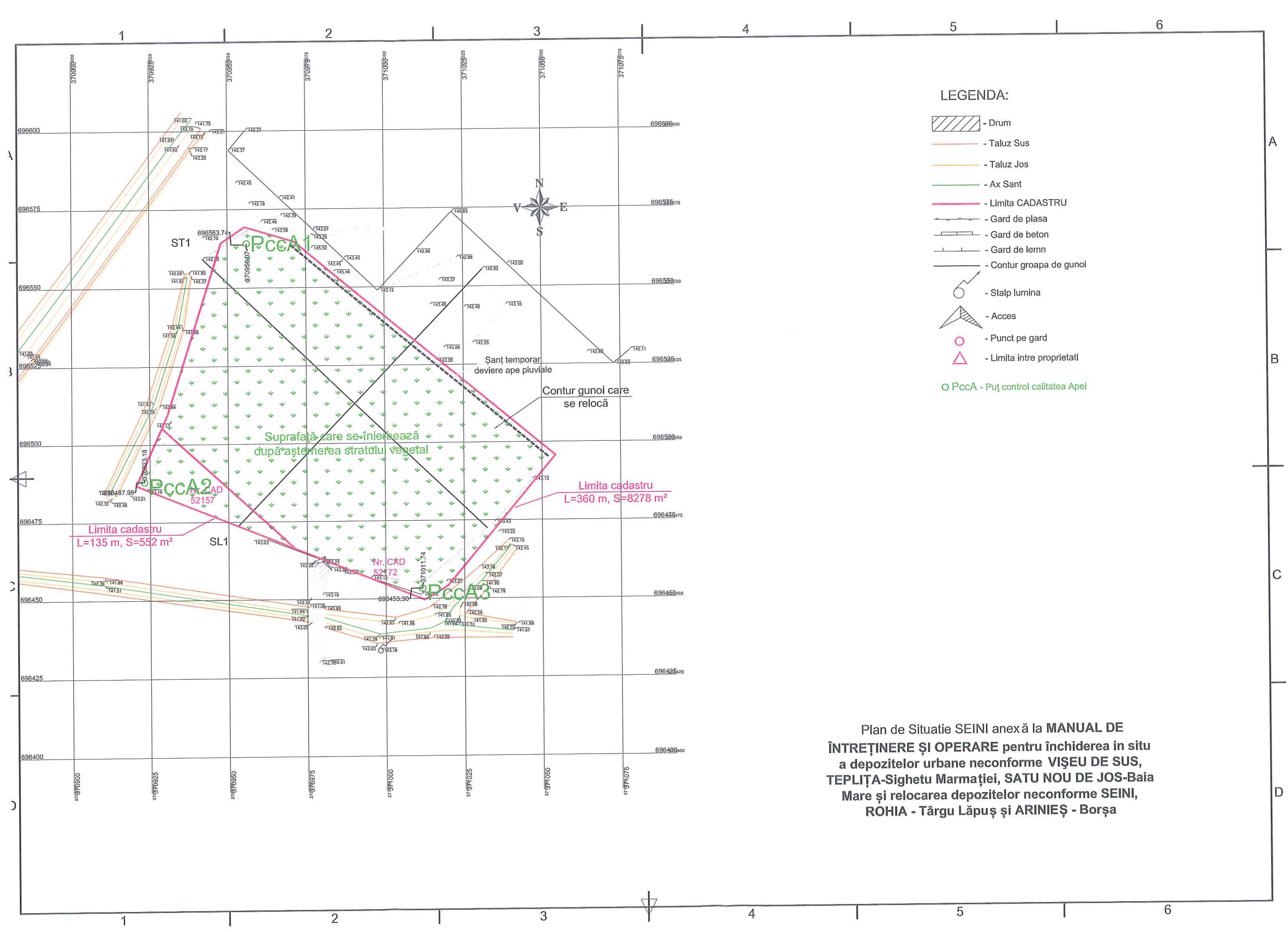


Clasa de expunere (conform CP 012/1-2007):
Beton simplu XF3+XC4
Beton clasa C25/30
CEM II A-S 32,5R
A/C=0,50
ciment 300 kg/mc
agregate 0-32 mm

PUȚ CONTROL CALITATE APĂ anexă la
MANUAL DE ÎNTREȚINERE ȘI OPERARE
pentru închiderea in situ a depozitelor urbane
neconforme VIȘEU DE SUS, TEPLIȚA-Sighetu
Marmației, SATU NOU DE JOS-Baia Mare și
relocarea depozitelor neconforme SEINI,
ROHIA - Târgu Lăpuș și ARINIEȘ - Borșa



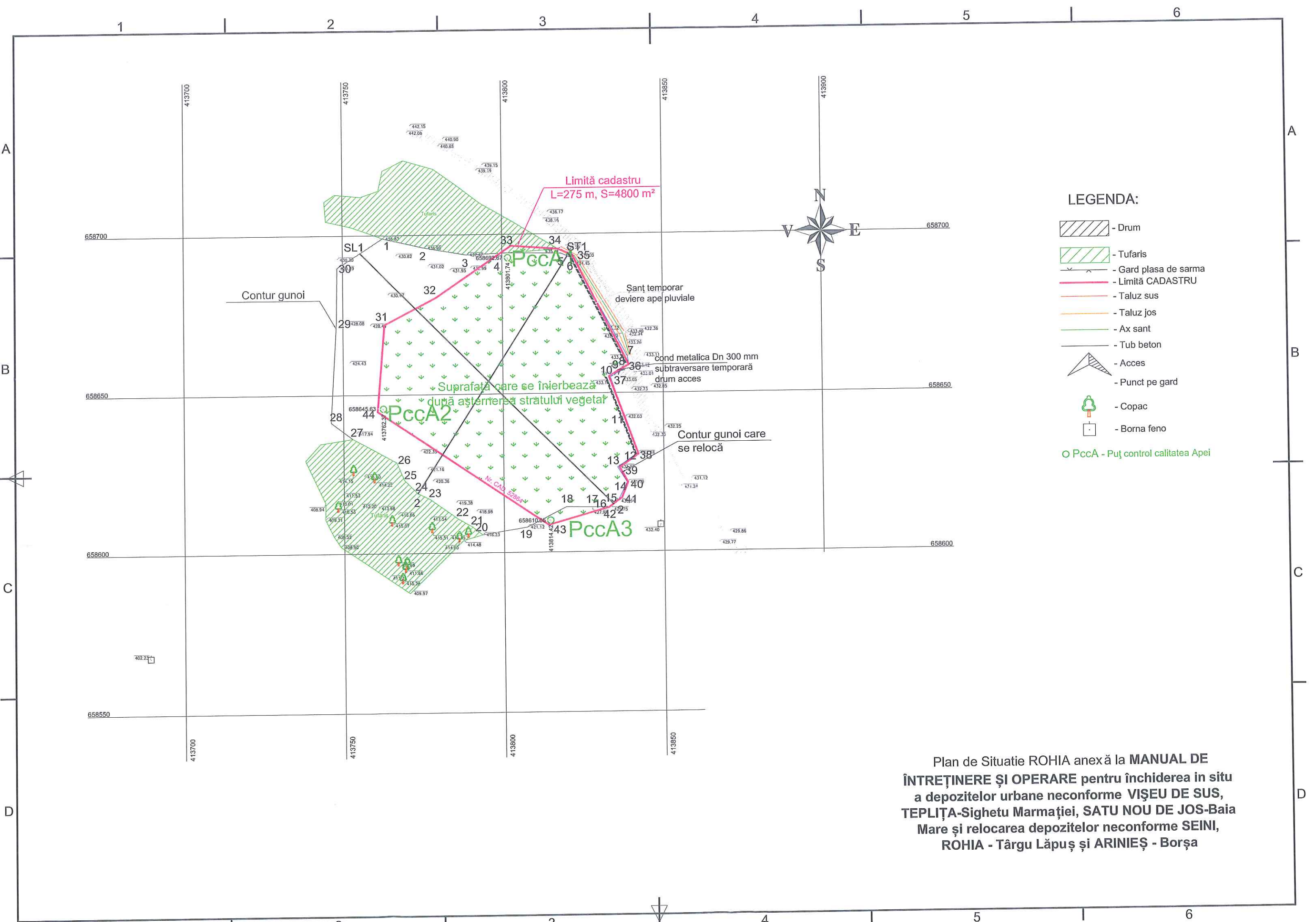




LEGENDA:

- Drum
- Taluz Sus
- Taluz Jos
- Ax Sant
- Limita CADASTRU
- Gard de plasa
- Gard de beton
- Gard de lemn
- Contur groapa de gunoi
- Stalp lumina
- Acces
- Punct pe gard
- Limita intre proprietati
- Pcca - Puț control calitatea Apei

Plan de Situatie SEINI anexă la **MANUAL DE ÎNTREȚINERE ȘI OPERARE** pentru închiderea in situ a depozitelor urbane neconforme **VIȘEU DE SUS, TEPLIȚA-Sighetu Marmației, SATU NOU DE JOS-Baia Mare** și relocarea depozitelor neconforme SEINI, **ROHIA - Târgu Lăpuș și ARINIEȘ - Borșa**



- LEGENDA:
- Drum
 - Tufaris
 - Gard plasa de sarma
 - Limită CADASTRU
 - Taluz sus
 - Taluz jos
 - Ax sant
 - Tub beton
 - Acces
 - Punct pe gard
 - Copac
 - Borna feno
 - PccA - Puț control calitatea Apei

Plan de Situatie ROHIA anexă la **MANUAL DE ÎNTREȚINERE ȘI OPERARE** pentru închiderea in situ a depozitelor urbane neconforme **VIȘEU DE SUS, TEPLIȚA-Sighetu Marmăției, SATU NOU DE JOS**-Baia Mare și relocarea depozitelor neconforme **SEINI, ROHIA - Târgu Lăpuș și ARINIEȘ - Borșa**

